

健康・介護教室を
オンラインで受講！

エクササイズ
コース

自宅で動画を見ながらしっかり学べる！
毎日続けて健康を手に入れる

自宅や職場で続ける エクササイズ

体を動かして、健康ライフを身に付けるために

無料

インターネットの
接続費用は
自己負担と
なります



講座のポイント

◆生活改善のための、続けるエクササイズ

新型コロナウイルス感染拡大を契機に在宅ワークが増えてきた昨今、通勤時間や移動時間がなくなってこれまで以上に身体を動かす機会が減少している人も少なくないでしょう。

また、座ってばかりの生活も、病気になりやすく、身体にも悪い影響を及ぼします。

ある日本の研究によると、感染症以外の死亡原因で、「喫煙」「高血圧」に続いて「身体不活発」が第3位という結果も出ています。

このオンライン講座では、自宅や職場で隙間時間にできる運動を、動画を見ながらインストラクターと一緒に身体を動かします。

【講師】 殿塚有希子氏（健康運動指導士）

■「エクササイズ」オンライン版カリキュラム

カリキュラム	項目	内容
	導入	<ul style="list-style-type: none"> ●本セミナーのポイント ●講師の自己紹介
	体を動かす意義	●運動の種類
	一緒にやってみよう① ストレッチ運動 (柔軟運動)	<ul style="list-style-type: none"> ・身体伸ばし ・肩甲骨ほぐし ・股関節周り、体幹ほぐし ・足首、腕ほぐし ・もも裏ほぐし
	一緒にやってみよう② レジスタンス運動 (筋肉トレーニング)	<ul style="list-style-type: none"> ・下腿、大腿部、臀部 ・下肢、体幹 ・バランス ・大腿後面
	一緒にやってみよう③ 有酸素運動	<ul style="list-style-type: none"> ●期待できる効果 ・生活習慣病予防 ・心肺機能、全身持久力の向上 ・肥満の予防・解消 ・心血管疾患リスクファクターの改善 等
	一緒にやってみよう④ コンディショニング	●身体の緊張をほぐす、リラクシング運動

応募要項	内容
[申込対象]	被保険者及びその家族
[申込方法]	オンライン講座は、1名のお申し込みで同居されているご家族の皆様でご覧いただけます。下記に参加申込書に必要な事項を記入の上、FAXまたは郵送（社内便）でお申し込みください。お申し込み後、動画視聴に必要なアドレス・ID・パスワード等を健保経由でお送りいたします。
[申込・問合せ]	カネカ健康保険組合 住所：〒530-8288 大阪市北区中之島2丁目3番18号 代表TEL：06-6226-5034 FAX：06-6226-5056

- 【注意事項】 1. データが大容量となりますので、従量制のデータ通信プランでご覧いただきますと、高額な通信料がかかることがあります。視聴の際は、容量無制限の高速インターネット環境でご利用ください。
2. 視聴期間は、視聴開始ボタンを押してから2週間です。

<切り取り線>

オンライン版 健康教室 申込書：「エクササイズ」

被保険者氏名		性別	男・女	年齢	歳
保険証記号	被保険者番号	会社・事業所名			
(フリガナ) 参加者氏名		性別	男・女	年齢	歳
		被保険者との続柄			
参加者住所	〒 -		電話 ()		
Eメール アドレス					

【個人情報の取り扱い】

参加申込書に記載された個人情報は、講座の教材と視聴のためのID/パスワードを発送するため、健康・介護教室の運営団体である（公財）総合健康推進財団に提供します。

カネカ健康保険組合

健康・介護教室を
オンラインで受講！

歯の健康
コース

自宅で動画を見ながらしっかり学べる！
生涯、自分自身の歯で食事をするために

いつまでも自分の歯で食事が楽しめるための 知っておきたい口腔ケア

歯の健康は、身体の健康に大きな影響を及ぼします

無 料

インターネットの
接続費用は
自己負担と
なります



講 座 の ポ イ ン ト

◆ 歯科健診の義務化が検討されているのは、ご存じですか？

2022年度の「骨太の方針」で、年代に関係なく国民全員が歯科健診を受けることを目標とする、「国民皆歯科健診」制度の検討が発表されました。目的は、国民の体を病気から守り、豊かな食生活を守るため、不健康な歯は生活習慣病の原因にもなり、噛む回数は記憶力、認知症とも関連があるとの研究結果も出ています。また国民の8割がかかっていると言われる歯周病も全身に悪影響を与え、脳卒中・心筋梗塞・骨粗しょう症、高血圧症、関節リウマチなどを悪化させる可能性が言われています。

この講座では、いつまでも自分の歯で食事をして、健康寿命を延伸するオーラルケアの大切さと、正しいケアの方法を学びます。

【講師】 歯科衛生士 加藤 理子氏（東京都歯科衛生士会 所属）

カネカ健康保険組合

■「知っておきたい口腔ケア」オンライン版 カリキュラム

カリキュラム	項目	内容
	導入	<ul style="list-style-type: none"> ●本セミナーのポイント ●講師の自己紹介
	歯（くち）の健康と健康寿命の関係	<ul style="list-style-type: none"> ●健康寿命と健口寿命 ●8020って？ ●口の機能低下による悪循環スパイラル ●定期的なメンテナンスを
	なんで歯はなくなるの？（むし歯）	<ul style="list-style-type: none"> ●歯を失う原因 ●むし歯になるメカニズム
	なんで歯はなくなるの？（歯周病）	<ul style="list-style-type: none"> ●歯周病とは ●歯周病と様々な疾患との関係 ●女性のからだど歯周病 ●ブラークコントロール
自宅で行う口腔ケアのポイント ブラーク（歯垢）を落とし、清潔なお口を保つことが大切です	<ul style="list-style-type: none"> ●口腔ケア <ul style="list-style-type: none"> ・歯みがき ・歯間ケア ・デンタルフロス ・入れ歯、義歯の手入れ 	

応募要項	【申込対象】 被保険者及びその家族 オンライン講座は、1名のお申し込みで同居されているご家族の皆様でご覧いただけます。
	【申込方法】 下記の参加申込書に必要な事項を記入の上、FAXまたは郵送（社内便）でお申し込みください。お申し込み後、動画視聴に必要なアドレス・ID・パスワード等を健保経由でお送りいたします。 カネ力健康保険組合
	【申込・問合せ】 住所：〒530-8288 大阪市北区中之島2丁目3番18号 代表TEL：06-6226-5034 FAX：06-6226-5056

【注意事項】 1. データが大容量となりますので、従量制のデータ通信プランでご覧いただきますと、高額な通信料がかかることがあります。視聴の際は、容量無制限の高速インターネット環境でご利用ください。
 2. 視聴期間は、視聴開始ボタンを押してから2週間です。

<切り取り線>

オンライン版 健康教室 申込書：「知っておきたい口腔ケア」

被保険者氏名			性別	男・女	年齢	歳
保険証記号		被保険者番号	会社・事業所名			
(フリガナ) 参加者氏名			性別	男・女	年齢	歳
			被保険者との続柄			
参加者住所	〒 -		電話 ()			
Eメール アドレス						

【個人情報の取り扱い】

参加申込書に記載された個人情報は、講座の教材と視聴のためのID/パスワードを発送するため、健康・介護教室の運営団体である（公財）総合健康推進財団に提供します。

健康・介護教室を
オンラインで受講！

糖尿病
予防
コース

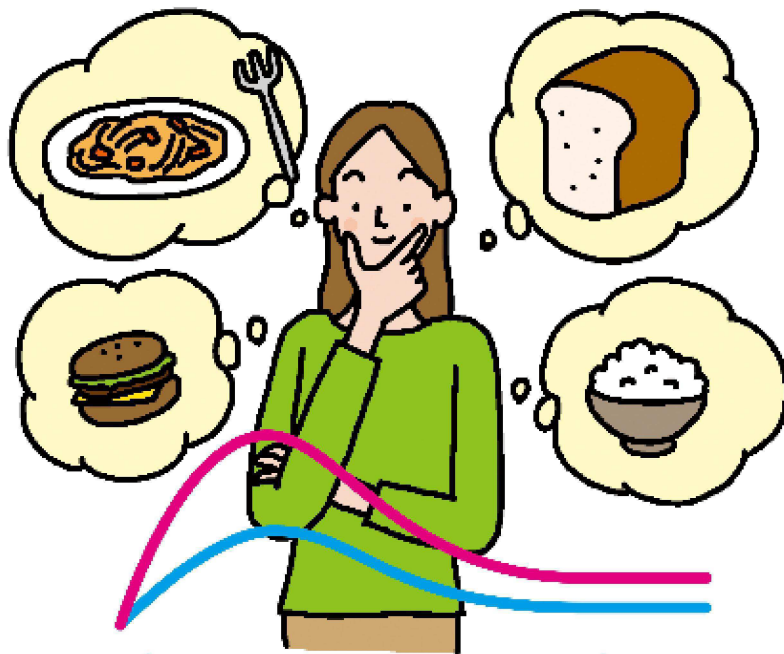
自宅で動画を見ながらしっかり学べる！
糖尿病の予兆を放置せず、早めに対策を

糖尿病をよく知ろう 糖尿病の基礎知識

糖尿病は気付かないうちに進行していきます。
早めに気付いて、対策をする事が大切です。

無 料

インターネットの
接続費用は
自己負担と
なります。



講 座 の ポ イ ン ト

◆糖尿病が引き起こす健康被害を理解して、早めに対策を

糖尿病は症状のないまま進行することが多く、全身にさまざまな合併症を起こします。毎年多くの方が失明し、1万,6,000人以上が人工透析が必要となっています。命にかかわる心臓病や脳卒中も、糖尿病によるものが毎年大きく増加しています。糖尿病の知識を深め、さらに予防と改善のための生活習慣の改善を心がけましょう。

【講師】第1部 坊内良太郎氏（医師）

国立国際医療研究センター 糖尿病内分泌代謝科 臨床情報研究室長
日本糖尿病学会認定糖尿病専門医・指導医

第2部 山内朝江氏（看護師）

■「糖尿病予防」オンライン版カリキュラム

第1部	第1部：糖尿病の基礎知識	
	導入	●第1部のポイント
	糖尿病は国民病？	●インスリンの働き ●糖尿病の原因 ●糖尿病の種類
	糖尿病はなぜ怖い？	●怖い合併症 ●糖尿病予備軍とは
	健診結果を活かす	●ヘモグロビン エーワンシーとは ●特定健康診査 ●特定保健指導

第2部	第2部：糖尿病予防に効果的な生活習慣の改善	
	導入	●第2部のポイント
	食生活の改善	●栄養バランスとエネルギー量 ●食生活の改善
	運動習慣	●様々な運動効果 ●運動のポイント ●有酸素運動と筋力トレーニング
	生活習慣の改善	●アルコールと喫煙 ●ストレスと睡眠

応募要項	[申込対象]	被保険者及びその家族 オンライン講座は、1名のお申し込みで同居されているご家族の皆様でご覧いただけます。
	[申込方法]	下記の参加申込書に必要な事項を記入の上、FAXまたは郵送（社内便）でお申し込みください。お申し込み後、動画視聴に必要なアドレス・ID・パスワード等を健保経由でお送りいたします。 カネ力健康保険組合
	[申込・問合せ]	住所：〒530-8288 大阪市北区中之島2丁目3番18号 代表TEL：06-6226-5034 FAX：06-6226-5056

- 【注意事項】 1. データが大容量となりますので、従量制のデータ通信プランでご覧いただきますと、高額な通信料がかかることがあります。視聴の際は、容量無制限の高速インターネット環境でご利用ください。
2. 視聴期間は、視聴開始ボタンを押してから2週間です。

<切り取り線>

オンライン版 健康教室 申込書：「糖尿病予防」

被保険者氏名		性別	男・女	年齢	歳
保険証記号	被保険者番号	会社・事業所名			
(フリガナ) 参加者氏名		性別	男・女	年齢	歳
		被保険者との続柄			
参加者住所			電話	()	
Eメール アドレス					

【個人情報の取り扱い】

参加申込書に記載された個人情報は、講座の教材と視聴のためのID/パスワードを発送するため、健康・介護教室の運営団体である

(公財)総合健康推進財団に提供します。

カネ力健康保険組合

健康・介護教室を
オンラインで受講！

眼の健康
コース

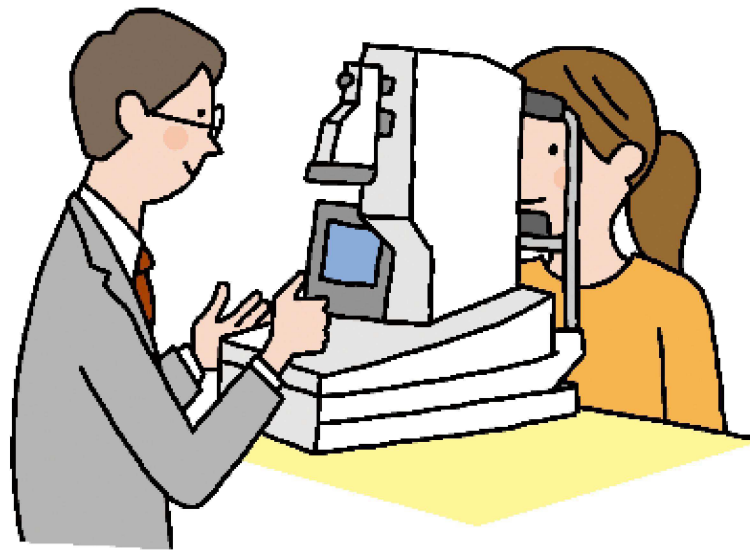
自宅で動画を見ながらしっかり学べる！
定期的な検査で大切な視力を守りましょう

心がけよう 眼の健康

大切な視力を失わないために

無料

インターネットの
接続費用は
自己負担と
なります



講座のポイント

◆高齢者に多い失明の原因をご存じですか？

高齢者の失明原因として、一般に知られている眼の病気は、緑内障、糖尿病網膜症、加齢黄斑変性などがありますが、これらは早期発見・早期治療で進行を遅らせ、失明を防ぐことができるようになってきました。しかし眼の病気の多くは、初期から中期までは自覚に乏しく症状に気付かず放置することで視力を失ってしまうこともある病気です。早期発見のためには、定期的な眼の検診が大切です。本講座では特に注意すべき眼の病気の知識を学びます。

【講師】横山利幸氏（医師）

順天堂大学医学部附属練馬病院 眼科
順天堂大学 医学部・大学院医学研究科 教授

カネ力健康保険組合

■「眼の健康」オンライン版 カリキュラム

カリキュラム	項目	内容
	導入	<ul style="list-style-type: none"> ・本セミナーのポイント ・講師の自己紹介 ・視機能の発達 ・目が見える仕組み
	眼の病気	<ul style="list-style-type: none"> ・白内障 ・よくみる眼の病気 ・緑内障 ・糖尿病網膜症 ・加齢黄斑変性
受けてほしい眼の検査	<ul style="list-style-type: none"> ・眼科受診のポイント 	

応募要項	[申込対象]	被保険者及びその家族 オンライン講座は、1名のお申し込みで同居されているご家族の皆様でご覧いただけます。
	[申込方法]	下記の参加申込書に必要事項を記入の上、FAXまたは郵送（社内便）でお申し込みください。お申し込み後、動画視聴に必要なアドレス・ID・パスワード等を健保経由でお送りいたします。 カネカ健康保険組合
	[申込・問合せ]	住所：〒530-8288 大阪市北区中之島2丁目3番18号 代表TEL：06-6226-5034 FAX：06-6226-5056

- 【注意事項】 1. データが大容量となりますので、従量制のデータ通信プランでご覧いただきますと、高額な通信料がかかることがあります。視聴の際は、容量無制限の高速インターネット環境でご利用ください。
2. 視聴期間は、視聴開始ボタンを押してから2週間です。

<切り取り線>

オンライン版 健康教室 申込書：「眼の健康」

被保険者氏名				性別	男・女	年齢	歳
保険証記号	被保険者番号		会社・事業所名				
(フリガナ) 参加者氏名				性別	男・女	年齢	歳
				被保険者との続柄			
参加者住所	〒 -			電話 ()			
Eメール アドレス							

【個人情報の取り扱い】

参加申込書に記載された個人情報は、講座の教材と視聴のためのID/パスワードを発送するため、健康・介護教室の運営団体である（公財）総合健康推進財団に提供します。

カネカ健康保険組合