

働く女性の健康をサポート！ 男性も女性も知っておきたいフェムテック

男性も一緒に学べる！

女子学[🐱]eラーニング



受講期間

2025
12/1 MON

～

2026
2/28 SAT

女性の社会進出が進んだ今、男女問わず女性特有の健康課題を正しく理解し配慮することで、女性はもちろん、男性にとっても働きやすい職場環境の実現につながります。

女性の健康について理解を深めるために、当組合のeラーニングをご活用ください。



まずは、

働く女性の社会的健康課題と、
女性の体と心の不調の原因について学習しましょう。

多くの女性の悩みである

「月経トラブル」「妊活」「出産・産後」「更年期障害」
について、

原因や対処法を1テーマ約3～4分で学習できます。

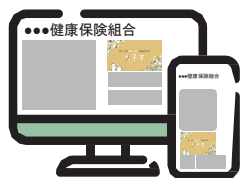
学習の最後には

確認テストがついてます。

ご自身のヘルスリテラシーが
どれくらい高まったか
ぜひ、ご確認ください！

知識の
習得度を
チェック！

パソコン、スマホ
いずれでも閲覧OK！



eラーニングはカネカ健保加入被保険者・被扶養者の方がご利用いただけます。

ホームページ内のバナーをクリック

カネカ健保
ホームページ
URL

<https://www.kaneka-kenpo.or.jp/>

カネカ健康保険組合



スマホはこちらから