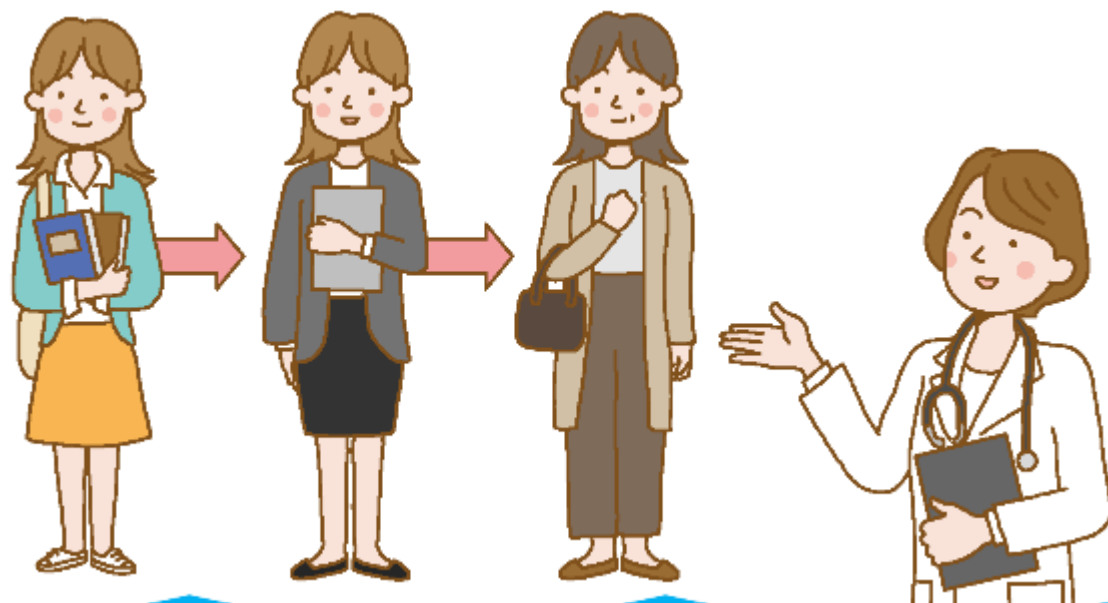


# ヤングからミドル世代の女性 に向けた健康セミナー

年代別 女性のからだと健康！女性のための健康サポート

**無料**

インターネットの  
接続費用は  
自己負担と  
なります



## 講座のポイント

### ◆女医が教える「女性のライフサイクルとからだの変化」


女性の身体は年代ごとに様々な変化を経験します。20代～40代で気を付けたいことや、変化に大きな影響を与える女性ホルモンの知識をはじめ、ライフサイクルごとの身体の変化、ホルモンケア、さらには働く女性のメンタルヘルスマで、女性の身体の問題を女性医師が解説します。乳がんの自己触診チェックの方法も実演します。

### 【講師プロフィール】星野 寛美 氏（関東労災病院 働く女性専門外来担当）

1961年、横浜生まれ。早稲田大学理工学部へ入学後、中絶問題等に関心を持ったことをきっかけに3年次中退。同時に横浜市立大学医学部へ入学。1988年、京都大学医学部婦人科学産科学教室に所属し、京都大学医学部付属病院、夏山病院、市立岸和田市民病院に勤務。1990年～1993年、国立病院医療センター（現、国立国際医療センター）に勤務。1993年より、関東労災病院産婦人科に勤務。2001年より、「働く女性専門外来」も担当もしている。診療のかたわら、1991年に協力者と共に「環（わ）の会」という社会福祉事業（2000年よりNPO法人）を創設し、予期しなかった妊娠、出産、子育てについての相談事業を行っている。

## ■「女性のための健康①」コース オンデマンド型 カリキュラム

	項目	内容
第1部	女性ホルモン（エストロゲン）の変化と働き	<ul style="list-style-type: none"> <li>・年齢による女性ホルモンの変化</li> <li>・女性ホルモンの変化に伴う5つのステージ</li> <li>・女性ホルモン（“女性の守護神”）の働き</li> </ul>
	成熟期によくみられる婦人科の病気	<ul style="list-style-type: none"> <li>・子宮筋腫</li> <li>・子宮内膜症 子宮腺筋症</li> <li>・子宮癌</li> <li>・頸癌 体癌</li> <li>・卵巣腫瘍     良性 低悪性 悪性（卵巣癌）</li> <li>・その他（子宮頸管ポリープ）</li> </ul>
第2部	働く女性のメンタルヘルス～働く女性専門外来の診療室からのご提言～	<ul style="list-style-type: none"> <li>・女性外来とは？</li> <li>・女性外来を受診した方の内訳・ケース紹介</li> <li>・女性特有の疾患の特徴</li> <li>・働く場面での影響の例</li> <li>・女性の健康応援サイト活用のご提案</li> </ul>
	各年代で気をつけること	<ul style="list-style-type: none"> <li>・20代～40代で気をつけたいこと</li> </ul>

応募要項	[申込対象]	カネカ健保加入被保険者及び被扶養者 オンライン講座は、1名のお申し込みでご家族の皆様でご覧いただけます。	
	[申込方法]	いずれかの方法でお申し込みください。 1. 右の二次元コードから申込フォームへ 2. 下記申込書に必要事項記入の上、カネカ健保へFAXまたは郵送（社内便）	
	[受講者への通知]	お申し込みいただいた方のメールアドレスへ委託先のふれあい健康事業推進協議会より、受講案内（アクセスURL、ID/PW等）が届きます。 ※迷惑メールに振り分けられないよう、 <a href="mailto:no-reply@manaable.com">no-reply@manaable.com</a> からのメールを受信できるよう設定をお願いします。	
	[申込・問合せ]	カネカ健康保険組合 住所：〒530-8288 大阪市北区中之島2丁目3番18号 代表TEL：06-6226-5034 FAX：06-6226-5056	

データが大容量となりますので、従量制のデータ通信プランでご覧いただけますと、高額な通信料がかかることがあります。視聴の際は、容量無制限の高速インターネット環境でご利用ください。

<切り取り線>

### オンデマンド型 健康教室 申込書：「女性のための健康①」コース

被保険者氏名			性別	男・女
健康保険記号	健康保険番号	会社・事業所名		
(フリガナ) 参加者氏名			性別	男・女
			被保険者との続柄	
Eメール アドレス				

#### 【個人情報の取り扱い】

参加申込書に記載された個人情報は、講座の教材と視聴のためのID/パスワードを発送するため、健康・介護・子育て支援教室の運営団体である（公財）総合健康推進財団に提供します。