

健康・介護教室を
オンラインで受講！

女性のための
健康コース①

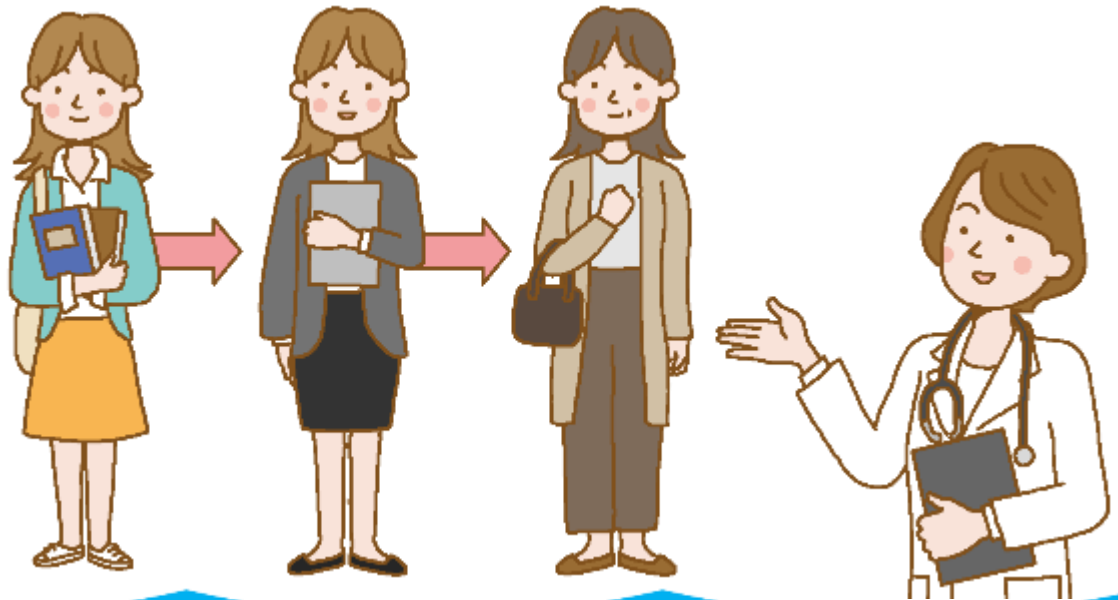
自宅で動画を見ながらしっかり学べる！
女性がいきいき暮らすための知識が満載

ヤングからミドル世代の女性 に向けた健康セミナー

年代別 女性のからだと健康！女性のための健康サポート

無料

インターネットの
接続費用は
自己負担と
なります



講座のポイント

◆女医が教える「女性のライフサイクルとからだの変化」

女性の身体は年代ごとに様々な変化を経験します。20代～40代で気を付けたいことや、変化に大きな影響を与える女性ホルモンの知識をはじめ、ライフサイクルごとの身体の変化、ホルモンケア、さらには働く女性のメンタルヘルスマまで、女性の身体の問題を女性医師が解説します。実技演習として、乳がんの自己触診チェックの方法も実演します。


【講師プロフィール】星野 寛美 氏（関東労災病院 働く女性専門外来担当）

1961年、横浜生まれ。早稲田大学理工学部へ入学後、中絶問題等に関心を持ったことをきっかけに3年次中退。同時に横浜市立大学医学部へ入学。1988年、京都大学医学部婦人科学産科学教室に所属し、京都大学医学部付属病院、夏山病院、市立岸和田市民病院に勤務。1990年～1993年、国立病院医療センター（現、国立国際医療センター）に勤務。1993年より、関東労災病院産婦人科に勤務。2001年より、「働く女性専門外来」も担当もしている。診療のかたわら、1991年に協力者と共に「環（わ）の会」という社会福祉事業（2000年よりNPO法人）を創設し、予期しなかった妊娠、出産、子育てについての相談事業を行っている。

カネカ健康保険組合

■「女性のための健康（ヤングからミドル世代の女性に向けた健康セミナー）」コース オンライン型 カリキュラム

カリキュラム	項目	内容
	女性ホルモン（エストロゲン）の変化と働き	<ul style="list-style-type: none"> ・年齢による女性ホルモンの変化 ・女性ホルモンの変化に伴う5つのステージ ・女性ホルモン（“女性の守護神”）の働き
	成熟期によくみられる婦人科の病気	<ul style="list-style-type: none"> ・子宮筋腫 ・子宮内膜症 子宮腺筋症 ・子宮癌 ・頸癌 体癌 ・卵巣腫瘍 良性 低悪性 悪性（卵巣癌） ・その他；子宮頸管ポリープ
	働く女性のメンタルヘルス～働く女性専門外来の診療室からのご提言～	<ul style="list-style-type: none"> ・女性外来とは？ ・女性外来を受診した方の内訳・ケース紹介 ・女性特有の疾患の特徴 ・働く場面での影響の例 ・女性の健康応援サイト活用のご提案
各年代で気をつけること	<ul style="list-style-type: none"> ・20代～40代で気をつけたいこと 	

応募要項	[申込対象]	カネカ健保加入被保険者及び被扶養者 1名のお申し込みで同居されているご家族の皆様でご覧いただけます。
	[申込方法]	<p>いずれかの方法でお申し込みください。</p> <p>1. オンライン型健康・介護教室申込フォームから</p>  <p>2. 下記の参加申込書に必要事項を記入の上、カネカ健保へFAXまたは郵送（社内便） 毎週金曜日締切、申込締切日翌週木曜日に「ふれあい健康事業推進協議会」から教材一式（動画視聴ID・パスワード）を発送。</p>
	[申込・問合せ]	カネカ健康保険組合 住所：〒530-8288 大阪市北区中之島2丁目3番18号 代表TEL：06-6226-5034 FAX：06-6226-5056

- 【注意事項】 1. データが大容量となりますので、従量制のデータ通信プランでご覧いただきますと、高額な通信料がかかることがあります。視聴の際は、容量無制限の高速インターネット環境でご利用ください。
2. 視聴期間は、視聴開始ボタンを押してから2週間です。

<切り取り線>

オンライン型 健康教室 申込書：「女性のための健康(ヤングからミドル世代の女性に向けた健康セミナー)」コース

被保険者氏名			性別	男・女
保険証記号	被保険者番号	会社・事業所名		
(フリガナ) 参加者氏名			性別	男・女
			被保険者との続柄	
参加者住所	〒 -		電話	()
Eメール アドレス				

【個人情報の取り扱い】

参加申込書に記載された個人情報は、講座の教材と視聴のためのID/パスワードを発送するため、健康・介護教室の運営団体である（公財）総合健康推進財団に提供します。

カネカ健康保険組合